



漁船 / プレジャーボート向け
船用機器総合カタログ



FISHING BOAT



PLEASURE BOAT

レーダー

JMA-3400 シリーズ

直感的な操作と優れた視認性を実現した 高性能レーダー

- 日本全国の new pec 地図を表示可能*
- リアルタイムヘッドアップ機能搭載
- さまざまな船のタイプに搭載可能な空中線をラインナップ
- 狭い場所に設置できる奥行 100 mm 未満の薄型ボディ



4.9 kW 3.9 ft
NKE-2063A/HS

無線従事者資格不要



12 kW 4 ft
NKE-2104-4/4HS



12 kW 6 ft
NKE-2104-6/6HS



4 kW 2 ft
NKE-2043

無線従事者資格不要



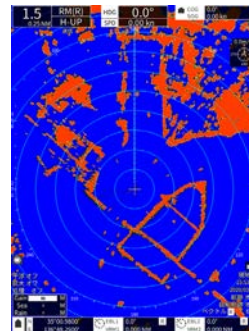
昼モード《new pec あり》

高い視認性を実現する 12.1 インチ LCD を採用

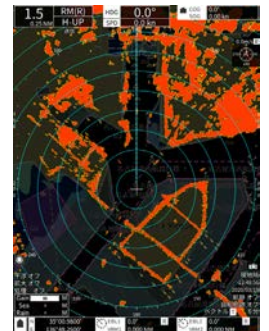
視認性と耐久性に優れた 12.1 インチ LCD を採用。太陽光の反射を抑え、クリアな映像を実現。小さな物標も表示できます。

レーダー映像と new pec 地図*を重ねて表示させることで、レーダー映像と地形の関連性を把握できます。

*: オプション対応となります。



昼モード



夜モード《new pec あり》

JMR-5400 シリーズ

近距離物標識別能力が 飛躍的に向上した 漁労用船舶レーダー



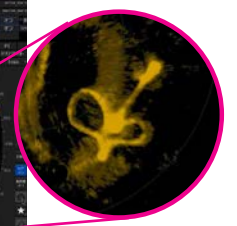
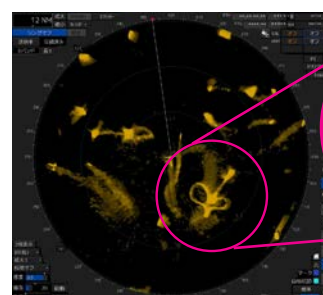
25 kW マグネトロン空中線

- 洋上のあばなどの小物標を鮮明に表示できる「あばモード」
- 悪天候でも海面反射の中から小物標を捉える「クラッター除去」
- 他船や僚船の動向をわかりやすく把握できる「レーダー航跡表示」
- ユーザーに最適な操作環境を提供するカスタマイズ機能
- 最新チャートの表示が可能

洋上の小さな物標も鮮明に表示 あばモード

これまで検出が困難だった「あば」や「ボンデン」などの小物標も鮮明に表示します。

自動クラッター除去と最適化技術によって、近距離物標識別能力が飛躍的に高まり、洋上における巻き網の状態、定置網の網なりや僚船との位置関係も明瞭に写し出します。



《あばモード画面》

JMA-1030 シリーズ

簡単タッチ操作で周囲の状況を正確に
キャッチし操船をしっかりサポート

- タッチパネル付き7インチワイドカラー液晶表示
- 当社独自の高性能・低消費電力 SoC を採用
- 画面タッチで簡単操作
- AIS による他船表示、目標の自動追尾 (MARPA+) に対応



JMA-3300 シリーズ



- 取扱説明書なしでも簡単に扱える抜群の操作性
- 高い視認性と耐久性を誇る 10.4 インチガラスボンディング液晶 (1000 cd/m² 白色 LED バックライト)
- 最大 10 個の目標を自動追尾できる簡易 ARPA 機能 (MARPA+) を標準搭載

JMA-5200-RT シリーズ



- ヘッドアップでも真航跡が表示できる先進のリアルタイムヘッドアップ機能 (Constaview)
- ストレスを感じさせない抜群の操作性と高速描画
- 最大 60 分までのレーダー航跡を記憶し、瞬時に表示航跡長の変更が可能
- 最大 30 ターゲットが自動追尾可能な高性能 TT (ARPA) オプション

型名	JMR-5400	JMA-5200-RT	JMA-3400	JMA-3300	JMA-1030
距離範囲	0.125/0.25/0.5/0.75/1.5/3/6/12/24/48/96 NM	0.125/0.25/0.5/0.75/1.5/3/6/12/24/48/96 NM	0.0625/0.125/0.25/0.5/0.75/1.5/3/6/12/24/48/72 NM*1 * 1 : 72NM は 4.9、12 kW に対応	0.125/0.25/0.5/0.75/1.5/3/6/12/24/48/72 NM*2 * 2 : 72 NM は 4.9、10 kW に対応	0.0625/0.125/0.25/0.5/0.75/1.5/3/6/12/24/48*3/72 NM*4 * 3 : 48 NM は JMA-1034、JMA-1036 に対応 * 4 : 72 NM は JMA-1036 で対応
出力	19 / 26 インチカラー LCD Xバンド (マグネトロン); 10 kW/25 kW Sバンド (マグネトロン); 60 kW Sバンド (固体化); 250 W	15 インチカラー LCD Xバンド (マグネトロン); 4.9 kW/10 kW/25 kW	12.1 インチカラー LCD Xバンド (マグネトロン); 4 kW/4.9 kW/12 kW	10.4 インチカラー LCD Xバンド (マグネトロン); 4 kW/4.9 kW/10 kW	7 インチカラー LCD Xバンド (マグネトロン); 4 kW/4.9 kW
電源	DC24 V	DC24 V	DC12/24 V	DC12/24 V	DC12/24 V
寸法/質量 (幅 × 高さ × 奥行)	表示部 (19 インチ): 439.4 × 420 × 120 mm / 4.9 kg 表示部 (26 インチ): 649 × 522 × 130 mm / 16 kg 処理部: 340 × 171 × 385 mm / 7.1 kg 操作部: 360 × 70 × 200 mm / 2.2 kg	表示部: 364 × 366 × 274 mm / 11 kg 操作部: 390 × 84 × 197.5 mm / 2.5 kg	表示部: 320 × 340 × 97.2 mm / 5 kg	表示部: 297 × 310 × 130.5 mm / 5 kg	表示部: 136 × 236 × 90 mm / 1.7 kg

魚探 / ソナー / 潮流計

潮流計 JLN-652

低周波 125 kHz*¹
高周波 240 kHz

* 1 : 125 kHz は受注生産品



- 潮流ベクトルの深度方向への重畳による独自の3D多層表示が可能
- クラス初、湧昇流の計測に対応
- 表層から100 mを超える深度まで最大50層の潮流を連続計測可能

10.4インチカラー液晶魚群探知機 JFC-800/810

送信周波数
50 kHz/200 kHz



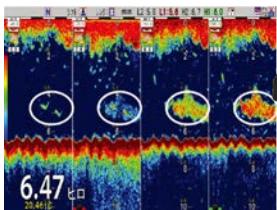
- 5種類の拡大表示モードと通常画面の同時表示機能
- 太陽光下でも見やすい10.4インチディスプレイでさまざまな有益な情報を提供
- 画像のコピーや魚場の位置情報が記録可能
記録ポイントへの操船ガイド機能付き*²

* 2 : 本機能は、別途外部接続装置が必要です。

ブラックボックス型魚群探知機 JFC-180BB

送信周波数

・ 38 ~ 75 kHz / 130 ~ 210 kHz
・ 8 ~ 75 kHz / 85 ~ 135 kHz



46 kHz 70 kHz 150 kHz 200 kHz

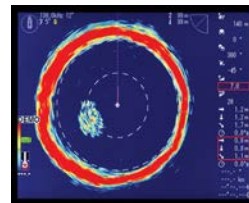


- 2種類の送受波器により、最適な周波数で探知可能
- 他魚探との干渉も、船上での周波数調整によって容易に回避
- デジタル信号処理により、浅場での高分解能と深場での低ノイズを両立

ブラックボックス型サーチライトソナー JFP-185BB

送信周波数

130 kHz / 210 kHz



ソナー + 魚探モード



- 魚種、漁法そしてターゲットの水深にあわせ、周波数を帯域内で任意に変更可能
- デジタル信号処理により、浅場での高分解能と深場での低ノイズを両立
- 周波数から、表示モードや俯角の設定まで、瞬時に切換えられるCMキーを6つ用意

型名	JLN-652	JFC-800/810	JFC-180BB	JFP-185BB
画面	表示部はオプション (XGA 対応)	10.4インチカラー LCD	表示部はオプション (XGA 対応)	表示部はオプション (VGA 対応)
送信周波数	125 kHz* ³ /240 kHz * 3 : 125kHz は受注生産品	50 kHz/200 kHz	38 ~ 75 kHz および 130 ~ 210 kHz (TDM-052A) 38 ~ 75 kHz および 85 ~ 135 kHz (TDM-062A) いずれか4周波に対応	130 kHz ~ 210 kHz
電源	DC24 V	DC12/24 V	DC24 V	制御部 : DC12/24 V 昇降装置部 : DC12/24 V
寸法/質量 (幅 × 高さ × 奥行)	処理部 : 327 × 424 × 258 mm / 16 kg 操作部 : 290 × 41 × 123 mm / 1 kg 送受波器 : 133 × 108 × 382 mm / 25 kg	表示部 : 364 × 333 × 175 mm / 7.5 kg 送受波器 TD-501C : 90 × 111 × 160 mm / 2.9 kg 送受波器 TDM-031D : 123 × 90 × 187 mm / 3.5 kg	制御部 : 320 × 123 × 320 mm / 5.6 kg 操作部 : 300 × 54 × 100 mm / 0.7 kg 送受波器 TDM-052A : 368 × 127 × 156 mm / 11 kg 送受波器 TDM-062A : 368 × 127 × 156 mm / 11.4 kg	制御部 : 320 × 122 × 308 mm / 5.1 kg 操作部 : 300 × 54 × 100 mm / 1.1 kg 突出警報器 : 130 × 70 × 110 mm / 0.25 kg 昇降装置 : 280 × 280 × 1411 mm / 41 kg

スマホアプリ管理

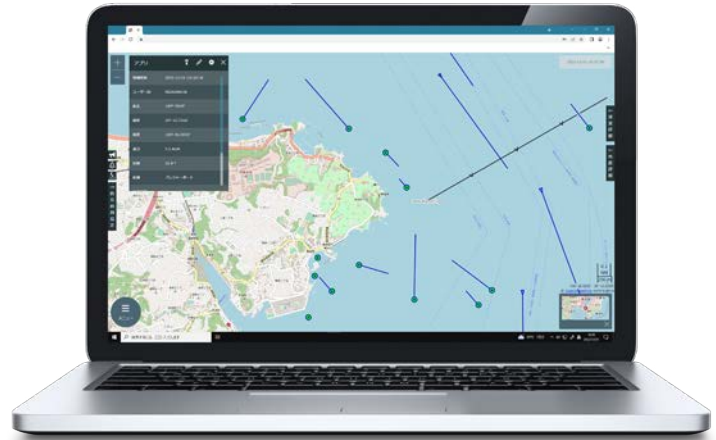


JM-Safety for Web

ジェイマリン・セーフティフォーウェブ

JM-Safety アプリを使用する所属船の 海上監視 Web アプリケーション

JM-Safety for Web は、JM-Safety アプリを使用する所属船の現在位置、航行禁止区域、危険エリアの立ち入りなどを把握するための管理者向け海上監視 Web アプリケーションです。管理者側から所属船に対してメッセージ送信が可能であり、緊急通報に活用できるため、お客様の業務の効率化と安全管理の強化に貢献します。



JM-Safety App (JM-Safety アプリ)



●本アプリは無料でご利用いただけます。●Apple、Appleのロゴ、iPad、iPhoneは、米国及び他国で登録されたApple Inc.の商標です。●iPhone商標は、アイホン株式会社のライセンスに基づき使用されています。●App StoreはApple Inc.のサービスマークです。●Google Play、Google Playロゴ、Androidは、Google LLCの商標または登録商標です。

JM-Safety for Web 管理画面例

JM-Safety アプリを使用する所属船に加えて、周囲のAIS船やアプリ船*の表示が可能で地図上で航跡の表示も可能です。

*: AIS船、アプリ船

AIS船: 船舶自動識別装置(AIS)を搭載している船舶。AIS情報の提供エリアをJM-Safetyアプリ情報サイトでご案内しております。AIS情報提供エリア外ではAIS情報を利用した機能をご利用できません。
アプリ船: JM-Safetyアプリを利用している船舶。

専用画面で管理が簡単

- 危険な場所を地図上で指定し、所属船の立ち入りを警告
- トラブル、事故発生時の位置をいつでも簡単に確認
- トラブル発生船の周囲の所属船に迅速な救助要請
- 帰港予定時に連絡がない場合の行き先を確認
- AIS搭載船の位置情報を表示



所属船へメッセージを一斉発信

- メッセージ通知機能により、安全・安心をサポート
- 一斉通報機能により、管理者の負担を軽減
- 気象海象の急変に合わせた迅速な指示
- 情報共有をスムーズに



過去情報プレイバック機能

- 所属船の航跡を記録・管理
- トラブル、事故発生時の位置や状況を確認
- 作業時間や入出港時間を記録・管理



GPS/プロッタ

カラープロッタ JLZ-1000

第二種衛星航法装置

全国 new pec 地図の高速描画・表示が可能

- 異なる映像を同時表示可能な『画面分割機能』
- 最新の地図に更新可能*1
- 操業を支える『TT(ARPA)、AIS 表示機能』搭載
- 豊富なモニターをラインナップ (10、15、19、23、26 インチ)*2

*1: 有償での対応となります。

*2: LCD モニターはオプションです。



GPS 航法装置 JLR-8600/8400

マルチ GNSS 対応*4 による高精度な位置情報

- 使いやすいユーザーインターフェース (JLR-8600)
- 優れた拡張性と装備性 (JLR-8600)
- 一体型モデルもラインナップ (JLR-8400)

*3: 卓上架台はオプションです。

*4: GPS、GLONASS、BeiDou、SBAS



GPS センサー
JLR-4350



JLR-8400 《一体型》表示器
NWZ-4620



JLR-8600 《別体型》表示器
NWZ-1650*3

GPS コンパス JLR-21

高精度な船首方位計測と船体の姿勢計測が可能

- 5.7 インチ大型液晶ディスプレイによる優れた視認性
- 船首方位伝達装置 (THD) 検定および衛星航法装置 (GPS) 検定を取得
- 静定時間は 2 分以内の高速起動を実現



表示器 NWZ-4701

センサー NNN-21

型名	JLZ-1000	JLR-8600/8400	JLR-21
画面	表示部はオプション (XGA または SVGA 対応)	6.5 インチ (JLR-8600) 4.5 インチ (JLR-8400)	5.7 インチ
電源	DC24 V	DC12/24 V	DC12/24 V
寸法/質量 (幅×高さ×奥行)	処理部: 340×94.7×230 mm / 2.2 kg 操作部: 290×123×44.6 mm / 1.1 kg	GPS センサー JLR-4350: φ134×129 mm / 約 1.2 kg 表示器 NWZ-1650 (JLR-8600): 201×189.2×69.5 mm / 約 1.5 kg (卓上架台込み) 処理機 NDC-4100 (JLR-8600): 264×281×100 mm / 約 1.9 kg 表示器 NWZ-4620 (JLR-8400): 175×162×92 mm / 約 0.8 kg	表示部: 230×142×85 mm / 2.3 kg センサー部: 621×285×561 mm / 5.9 kg

通信機器

国際 VHF 無線電話装置 JHS-800S

国際 VHF 無線電話装置で世界初*1

タッチパネル式液晶採用

- 専用設計スピーカーと新型ハンドセットの採用による高音質な受信音を実現
- 無線部と操作部を一体化したコンパクト設計で装備性が向上
- 当社製 ECDIS/ レーダーの AIS ターゲットを使い、容易な DSC 呼び出しを実現



Bluetooth® 接続のワイヤレススピーカー
マイクで移動しながらでも通話が可能*2*3*4

ワイヤレススピーカーマイク BTR-155

- *1: Class A DSC 対応の国際 VHF 無線電話装置、2019年4月現在、当社調べ。
- *2: 通話距離は最大 10 m です。当社テスト値につき、保証値ではありません。
- *3: BTR-155 はオプションです。
- *4: ワイヤレススピーカーマイク BTR-155 は、SAVOX 社製の製品です。
- ・ Bluetooth® のワードマークおよびロゴは、Bluetooth SIG, INC の登録商標です。
- ・ Bluetooth® インターフェース: Bluetooth® 3.0 Class2

簡易型 AIS NTE-380

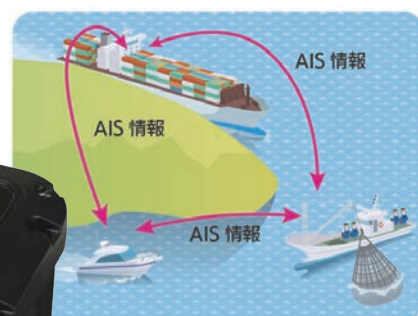
すべての船舶に AIS を。

無線従事者資格不要、導入しやすい簡易型 AIS*5

- 小型船に装備しやすい軽量・コンパクト設計
- ワンタッチで AIS の送信を停止できる「サイレントモード」を標準搭載
- 無線従事者資格不要

NTE-380 は義務船にクラス A AIS として搭載することはできません。
無線局の開局申請は必要です。

*5: AIS: Automatic Identification System (船舶自動識別装置)



レーダー波の届かない島影にいる船も把握が可能

AIS (船舶自動識別装置) JHS-183



- 当社独自のアンテナ一体型トランスポンダー
- コントローラーとトランスポンダーの接続は同軸ケーブル一本
- 義務船に搭載可能なクラス A AIS

インマルサットフリートブロードバンド JUE-251



- アンテナケーブルは同軸一本、ジャイロレスの簡単装備
- ウェブブラウザによる設定を採用
- 豊富なインターフェース、多様なネットワークセキュリティ機能を標準装備

その他

日本語ナビテックス受信機 NCR-733



- 日本語ナビテックス放送の受信
- 最大 200 個の受信電文を最長 70 時間保持
- 受信海岸局の自動設定機能

双方向 VHF 無線電話装置 JHS-7



- 水深 1 m に耐える防水構造
- 長時間安心して使用できる低消費電力
- 厚手の手袋をしても容易に操作が可能

小型気象ファクシミリ JAX-9B



- 小型・軽量の 10 インチ FAX
- 目的に合わせて 4 種類の受信が可能
- 16 階調で写真を記録

捜索救助用 レーダー・トランスポンダー Tron SART20



- GMDSS に適合
- 小型でコンパクトな携帯しやすい設計
- 船上保守が簡単な 5 年メンテナンスキット (交換用電池キット) を用意

406 MHz 衛星非常用位置指示無線標識装置 Tron 60AIS



- IMO 決議 MSC.471(101) に適合
- 国土交通省 型式承認取得済
- 浮揚型と手動型のブラケットから選択可能
- AIS ホーミング技術搭載により迅速な位置特定が可能
- マルチ GNSS 対応
- 暗視装置を使用する SAR 用赤外線 LED ライト搭載
- 11 年 3 ヶ月のバッテリー寿命

※外観・仕様などは、予告なく変更することがあります。



注意

正しく安全にお使いいただくため、ご使用前に必ず「取扱説明書」をよくお読みください。

JRC 日本無線株式会社

JRCウェブサイト <https://www.jrc.co.jp/>

辰巳事業所 〒135-0053 東京都江東区辰巳1-7-32
マリンシステム営業部 ☎(03) 5534-1115 (ダイヤルイン)

函館支店 〒040-0065 函館市豊川町10-6 ☎(0138) 22-5855
仙台支店 〒983-0852 仙台市宮城野区榴岡3-4-1 アゼリアヒルズ ☎(022) 781-6173
関西支店 〒530-0001 大阪市北区梅田3-4-5 毎日インテシオ ☎(06) 6344-1633
九州支店 〒812-0024 福岡市博多区綱場町4-1 福岡RDビル ☎(092) 262-2141

釧路 稚内 八戸 焼津 高知 長崎 鹿児島 釜山 上海 台北 マニラ ハノイ
シンガポール ジャカルタ ロッテルダム アテネ エーゲルスン ニューヨーク
ヒューストン リオデジャネイロ