

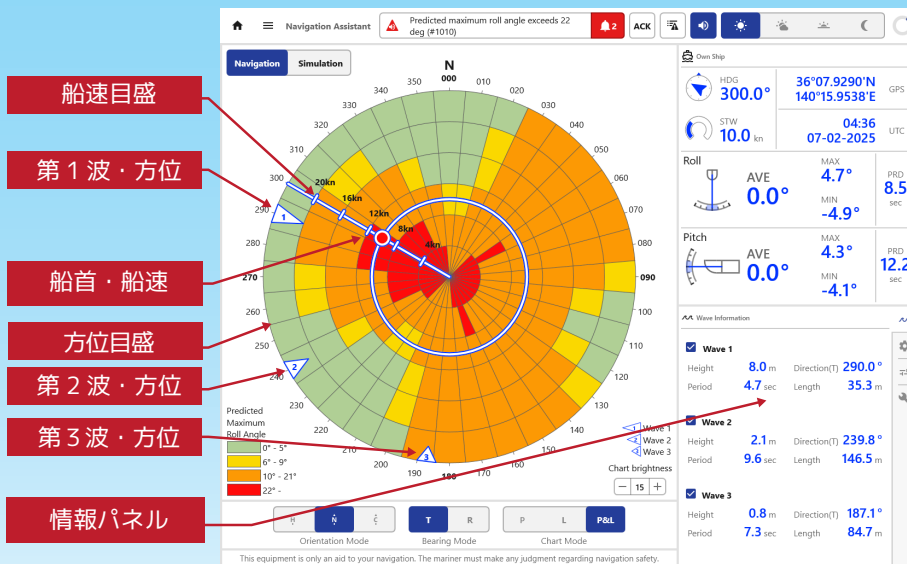


APRS

Anti
Parametric
Rolling
System

JMR-9200/7200 シリーズオプション

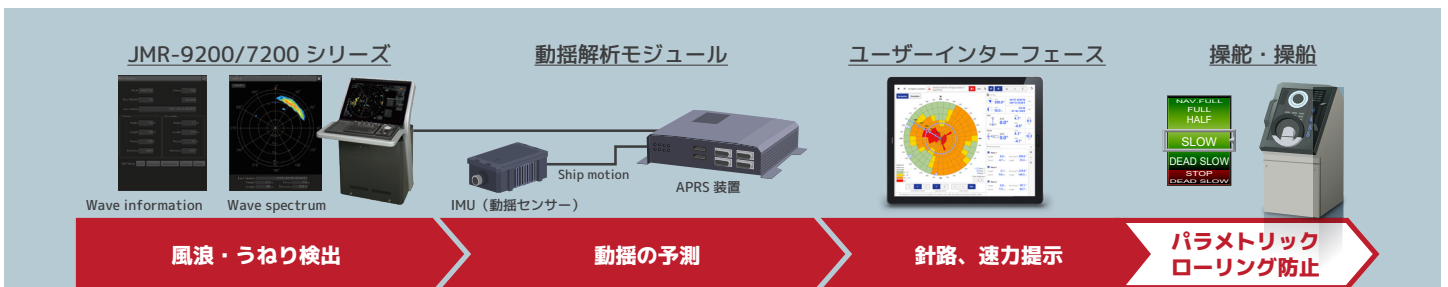
既存レーダーと最小の追加設備でパラメトリックローリングを防止し、アセットとサプライチェーンを守る



特長

- パラメトリックローリングが発生する前にアラームでお知らせ
- 信頼性の高いレーダーの波浪解析機能*により波浪やうねりのパラメータを検出
- 信頼性の高い波浪レーダーによる夜間航行サポート
- 船舶固有の運動モデルによる正確な解析
- 最大1年間のAPRSログデータ保存

* 波浪解析機能はレーダー JMR-9200/7200 シリーズのオプション機能です。



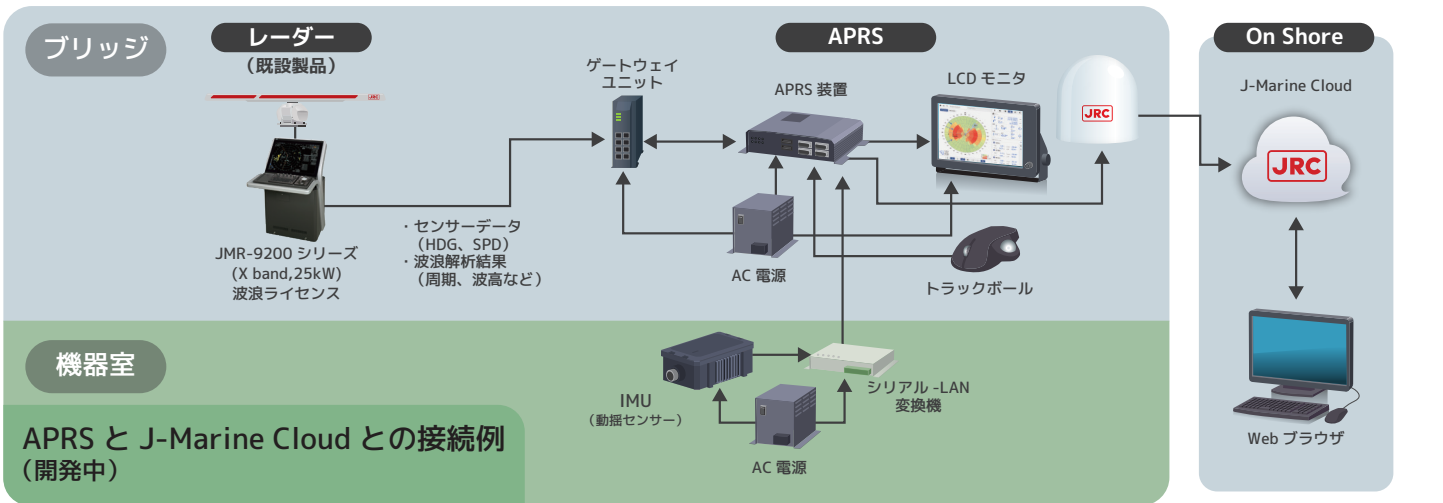
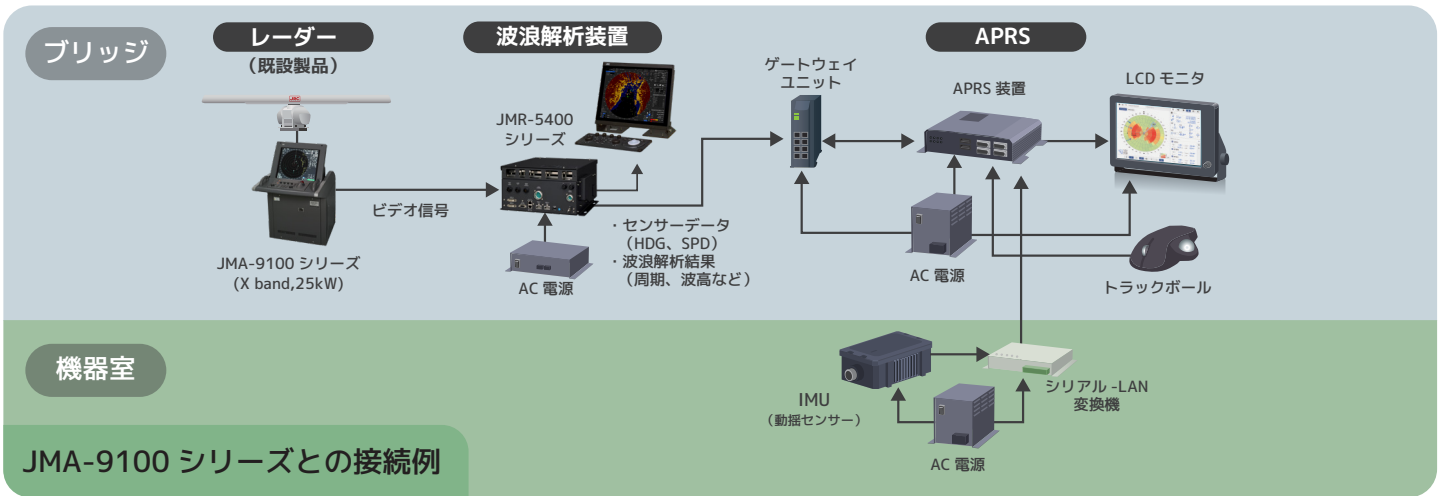
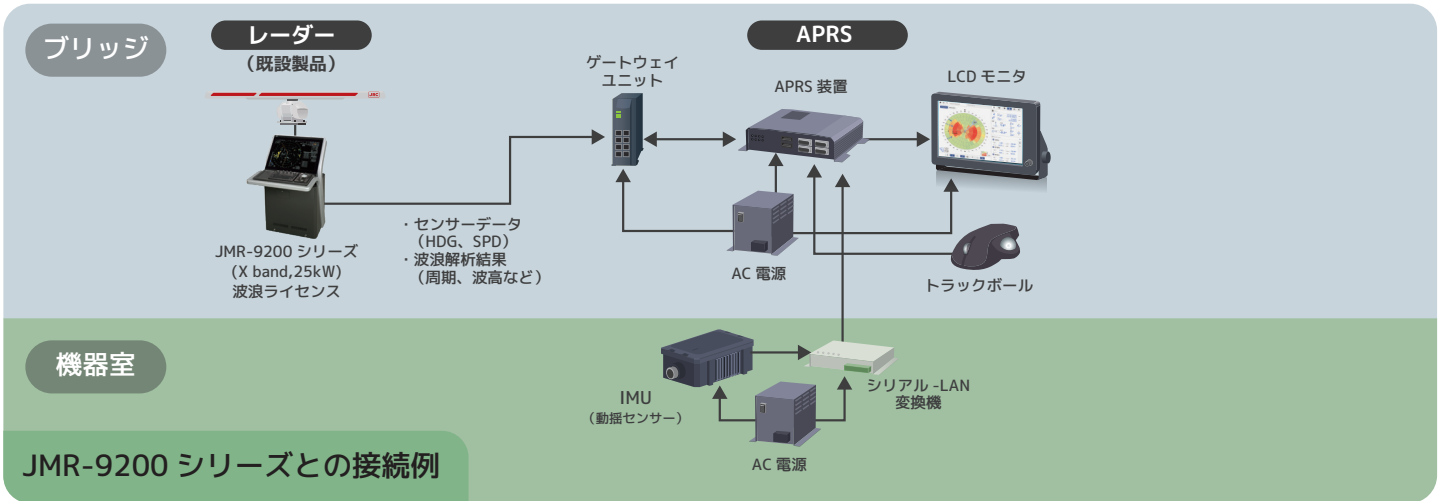
パラメトリックローリングとは？

下記の場合において、通り過ぎる波が水線面積に変化をもたらし、それが船の不安定な横揺れ=パラメトリックローリングを発生することがあります。

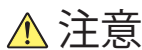
- ・ 横揺れ周期が、波の遭遇周期の2倍となる
- ・ 波長が船舶の全長の範囲内である



基本構成



※外観・仕様などは、予告なく変更することがあります。



注意

正しく安全にお使いいただくため、ご使用前に必ず「取扱説明書」をよくお読みください。



日本無線株式会社

JRCウェブサイト <https://www.jrc.co.jp/>

辰巳事業所 〒135-0053 東京都江東区辰巳1-7-32

国内営業部 ☎(03) 5534-1115 (ダイヤルイン)

東日本営業グループ 〒425-0022 静岡県焼津市本町4-10-22 宿輪ビル ☎(054) 629-4830
 西日本営業グループ 〒530-0001 大阪府北区梅田3-4-5 毎日インテシオ ☎(06) 6344-1633
 九州営業グループ 〒812-0024 福岡市博多区綱場町4-1 福岡RDビル ☎(092) 262-2141

札幌 八戸 高知 鹿児島 釜山 上海 台北 シンガポール
 ジャカルタ ロッテルダム アテネ エーゲルズン ニューヨーク
 ヒューストン リオデジャネイロ

58JM

ISO9001, ISO14001 認証取得

2026年04月作成

© 2025.5