

光10Gbps対応RPRインタフェース装置

JUX 3010

JUX-3010は、RPR(IEEE802.17)、10ギガビットイーサネット(IEEE802.3ae)対応のレイヤ2スイッチです。

WAN側のポートは、10ギガビットイーサネット対応のポートがWEST/EASTの2方路あり、隣接局までの距離に応じたモジュールを別途用意し、ネットワークをリング型に構成することによって、RPRの特長である50ms高速迂回や低遅延伝送、優先制御などの機能をIPネットワーク上で発揮します。

LAN側のポートは、1ギガビットイーサネット対応のポートが10方路あり、そのうち4ポートはRJ-45のポートで本体に実装されています(10/100/1000BASE-T対応)。残りの6ポートは、GBICスロットとなっており、別途必要に応じたGBICを用意します。

特長

大容量情報伝送

二重リングすべての帯域を運用系で使用できます。

優れたプロテクション機能

RPRテクノロジーにより、リング障害時に50ms以内の高速で迂回します。

高効率伝送

最適な経路選択によるフォワーディング機能と、ダイナミックな帯域コントロールによる輻輳回避により、運用系としてリソースを最大活用できます。

高品質

ネットワーク内の遅延やゆらぎが小さく、音声/画像伝送に適します。

電源の冗長化

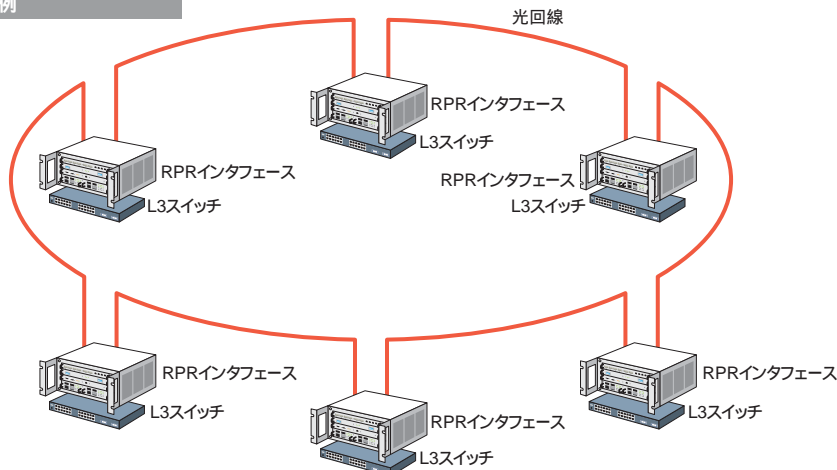
電源ユニットを2式搭載するほか、ユニット1式に対してAC100VとDC-48Vを入力することができます。



光10Gbps対応RPRインタフェース装置:JUX-3010

伝送規格(WAN側)	10GBASE-LR(10km)、10GBASE-ER(30km)、10GBASE-ZR(80km) 2ポート
伝送規格(LAN側)	10/100/1000BASE-T(4ポート) 1000BASE-X(6ポート / GBIC、ファイバなどの仕様による)
障害迂回機能	IEEE802.17(RPR)準拠のリングプロテクション機能
障害復旧機能 / 時間	50ms以内
レイヤ2スイッチ機能	装置間でポート単位のVLAN設定が可能 必要なポートのみにマルチキャストパケットを転送可能
レイヤ3スイッチ機能	別途装置を要する
監視制御機能 / プロトコル	SNMP、RMON-MIB、RPR-MIB WEB画面による装置の設定、ALM情報の確認が可能
スイッチング容量	60Gbps以上
パケット転送能力	45Mpps以上
電源	AC100V、およびDC - 48V(2重化対応)
消費電力	250W以下
環境条件	温度:0 ~ 40 / 湿度:20 ~ 80%
外形寸法	480(W)× 489.2(D)× 221.5(H)mm(EIA/JISラックマウントタイプ)
質量	約30kg

システム構成例



図は、R PRESを使用したネットワーク構成例を示しています。R PRESと端末設備の接続には、別途L3スイッチを用意して10Gネットワークに取り込みます。