

**JRC**

# 地中探査レーダ

**NJJ-96**

地中埋設物や  
地中状況を  
非破壊でキャッチ!



**JRC** 日本無線



# 電磁波レーダ方式により、 地中埋設物・空洞などの探査が 簡易な操作でかつ短時間で行えます。

**金属物のみでなく、塩ビ管などの  
非金属物のほか空洞なども探査で  
きます。**

電磁波の反射は地中の媒質と電気的性質  
が異なる境界面で起こるため、反射パルスが  
受信されれば材質を問いません。

**アンテナは地面に固定する必要が  
なく、移動させながらリアルタイム  
に測定することができます。**

現場で即座に地中の様子が判り、探査作業  
の準備から判別までの作業が短時間で行え  
ます。

## 主な特長

### カラー画面で多彩な表示

垂直断面表示 (Bモード)に加えて、反射波形  
も同時表示 (BAモード)。カラーや白黒等、多  
彩な表示から目的に従って選択できます。

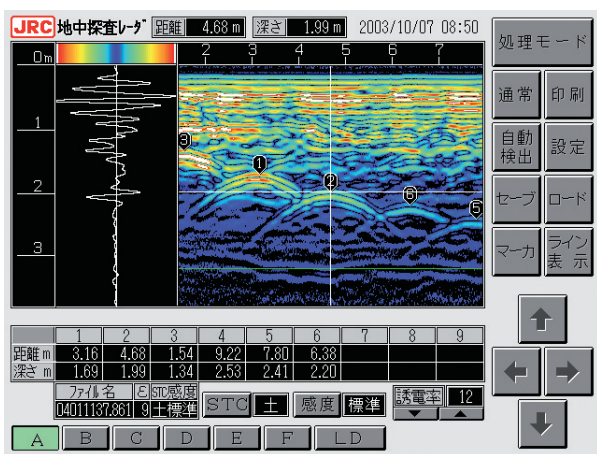
**測定後、埋設物位置の距離と深さを  
数値で表示できます。**

モニタ上のカーソルにより埋設物位置に15箇  
所までマーキングが可能です。

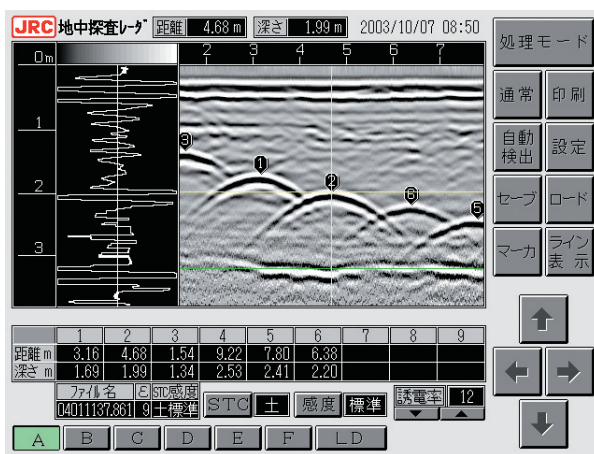
## 新機能

- 1 新型高感度アンテナにより従来機より探査能力が約1.5倍向上（当社製JEJ-55A比）。
- 2 モニタ画面をタッチパネル方式としたことにより簡易な操作が可能。
- 3 測定データはCFメモ리카ードに保存でき、データの持ち運び、転送スピードが向上（64MB CFメモ리카ード標準添付）。
- 4 メモ리카ードのデータをWindowsパソコンで編集する専用ソフトを標準添付。報告書の作成が容易です。
- 5 7つのデータを格納するメモリを持ち、3データの分割同時表示など多彩な画像表示により、探査画像の判別がしやすくなりました。
- 6 埋設管等の位置をコンピュータが自動で推定表示。探査画像判定の補助に利用できます。
- 7 探査可能深度を推定表示できます。
- 8 本体部、アンテナ部を一体型とし、操作性を向上。ケーブル断線等のトラブルを未然に防ぎます。また持ち運びの際は簡単に分割できます。
- 9 バッテリー式で3時間以上の使用が可能（常温にて満充電、通常探査方法時）。

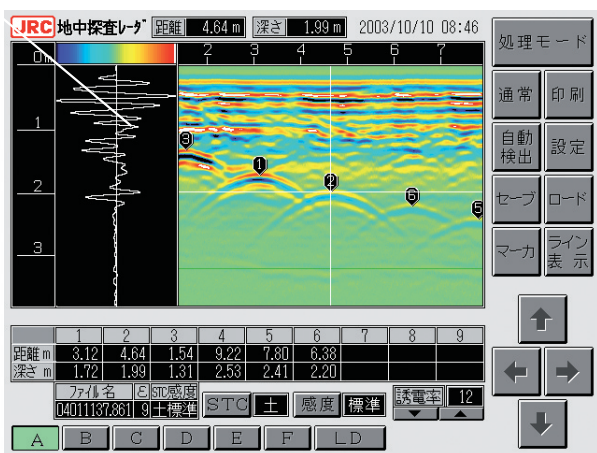
## 表示画面例



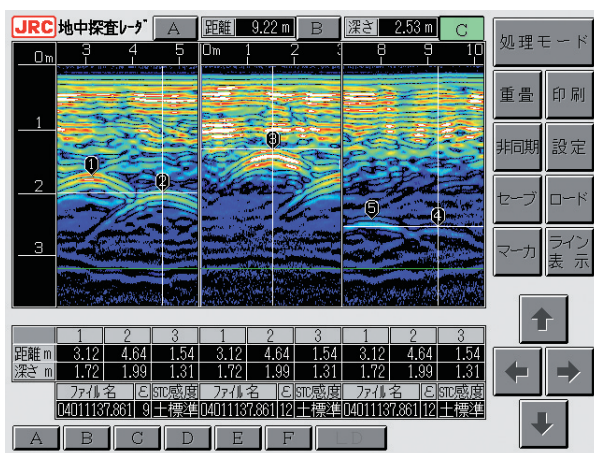
絶対値カラー表示



オフセット白黒表示



オフセットカラー表示



重畳表示（3データ分割同時表示）



充電器+バッテリーセット

## 機能仕様

項目	仕様
探査方式	レーダ方式
探査深度	0~2m ※探査深度は土質により変化します。
探査速度	2.8km/h以下
表示	Bモード(垂直断面表示)、BAモード(垂直断面+反射波形表示)より選択 カラー、白黒より選択 絶対値表示、オフセット表示より選択
感度設定	3段階切替(高、標準、低)
STC設定	2段階切替(土、砂)
画像処理	自動感度処理：ソフトウェアによる感度処理 自動検出：ソフトウェアによる埋設物の推定 生データ：受信データの表示
深度校正	誘電率の設定変更(0~99、AUTO)により深度メモリを設定
画像メモリ	画像処理用：6データ(A~Fメモリ) ロングデータ用：1データ(LDメモリ)
測定距離	A~Fメモリ：15m LDメモリ：300m
連続使用時間	約3時間 バッテリー低下アラーム機能あり
データ出力	CFメモリカードにデータ出力(保存)可能
プリンタ出力	プリンタに出力可能(白黒)
使用温度範囲	0~40°C
出力性能	パルス幅：約1nsec
電源	バッテリー式：DC12V
消費電力	80W以下
寸法	530×620×880(mm)(車輪、フード含まず)
質量	65kg以下

※外観・仕様などは予告なく変更することがあります。



## 注意

正しく安全にお使いいただくため、ご使用前に必ず「取扱説明書」をよくお読みください。

## 構成

No.	品名	型名	数量	備考
1	地中探査レーダ	NJJ-96	1	
2	バッテリー	NP24-12B	1	12V
3	充電器	PS-1250T	1	
4	メモリカード	SDCFB-64-801	1	64MB
5	ヒューズ	MF65NM-10A	1	予備用
6	取扱説明書		1	
7	レーダマンエイド		1	データ解析用ソフト

## オプション

No.	品名	型名	数量	備考
1	本体バッテリーセット	NBB-541	1	ケース、コネクタ付
2	プリンタセット	CMZ-103	1	ペーパーホルダ、プリンタケーブル、バッテリー
3	プリンタ用充電器セット	BC-3008-W1	1	
4	プリンタ用ACケーブルセット	CB-A01-J1	1	
5	プリンタ用バッテリー	BP-3007-01	1	
6	プリンタ用紙	TP451C-3	1	10ロール入り
7	レーダマンエイド		1	データ解析用ソフト



## 日本無線株式会社

JRCホームページ <http://www.jrc.co.jp/>

本社事務所 〒160-8328 東京都新宿区西新宿六丁目10番1号 日土地西新宿ビル  
通信機器営業部 計測グループ ☎(03)3348-3853(ダイヤルイン)

北海道支社 〒060-0003 札幌市中央区北3条西7 北海道水産ビル ☎(011)261-8325(直通)  
東北支社 〒980-0803 仙台市青葉区国分町3-9-8 田山ビル ☎(022)225-6833(直通)  
中部支社 〒460-0008 名古屋市中区栄2-6-1 白川ビル別館 ☎(052)203-1228(直通)  
関西支社 〒530-0004 大阪市北区堂島浜1-4-28 ☎(06)6344-1640(直通)  
九州支社 〒812-0025 福岡市博多区店屋町1-31 東京生命福岡ビル ☎(092)262-2132(直通)  
三鷹製作所 〒181-8510 東京都三鷹市下連雀5-1-1 ☎(0422)45-9111(案内)  
稚内 釧路 函館 青森 八戸 盛岡 秋田 福島 大宮  
新潟 金沢 福井 清水 焼津 神戸 広島 松江 山口  
高松 高知 長崎 大分 津久見 熊本 宮崎 鹿児島 那覇  
シアトル アムステルダム 台北 マニラ ジャカルタ シンガポール ハノイ  
ニューヨーク ビレエフス

29JLC

ISO9001, ISO14001 認証取得

© 2003.10 作成

© 2003.10 CAT.No.N439 (No.1406-1-5) A