

地中探査レーダ NJJ-640

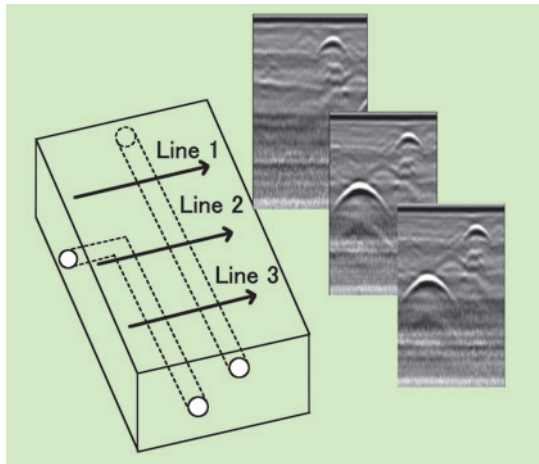
地中の埋設物を非破壊で高精度に探査

NJJ-640 は、地中に埋設されたガス管のメンテナンスを目的として開発した地中探査レーダです。地中に埋設されたガス管はもとより、通信ケーブル、鉄筋等を探査することが可能です。

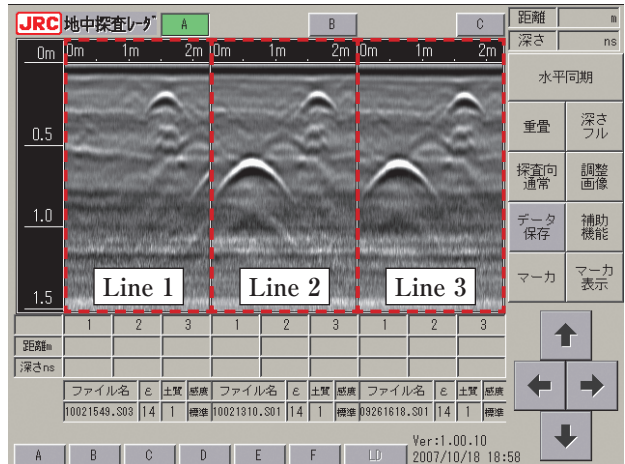
- 埋設管が密集する深度 1m にフォーカスし探査性能を向上
- タッチパネル付き半透過型液晶による操作性・視認性の向上
- 3つの探査データを同時表示可能（埋設管の連続性確認）
- 収納・運搬に優れた折りたたみ構造



■ 3つの探査データを同時表示（埋設管の連続性確認）



探査イメージ



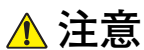
同時表示画面例

■ 主な仕様・機能

項目	仕様・機能
探査方式	レーダ方式
探査対象物	地中の埋設管、空洞、構造物
探査深度	最大深度約 1m (探査現場の土質によって異なる)
比誘電率	1～99 を 1 ステップで設定可能
探査速度	最大 4.5km/h
1メモリ最大探査距離	メモリ A～F: 15m /メモリ LD: 300m
土質切り替え (STC)	2種類 (深さ方向に対する感度切り替え)
表示感度	3種類 (「高」、「標準」、「低」)
マーカ	探査時: 距離スケール上に距離マーカ (▼) を表示 探査結果: 探査データ上クロスカーソル点にマーカを表示 (最大 15点)
画像処理	調整画像 (自動感度処理)、平均波処理、差処理
画像表示機能	3断面重畳表示機能、画像反転機能、深度拡大表示機能
データ出力	CFメモリーカード (オリジナルデータ形式*、BMP形式) プリンタ (オプションプリンタに IrDA 出力)
ディスプレイ	10.4inch カラー液晶 (タッチパネル付半透過型)
電源	バッテリー DC12V
消費電力	33W 以下
連続使用時間	約 2 時間 (バッテリー NP7-12 完全充電時)
動作温度 (保存温度)	0～40℃ (－10～60℃)
防水性	JIS C 0920 IPX3 (防雨形)
寸法	探査状態: 495 (W) × 895 (H) × 686 (D)mm 収納状態: 495 (W) × 340 (H) × 773 (D)mm
最低地上高	約 15mm
質量	29kg 以下 (バッテリー (2.7kg) を除く)

*オリジナルデータ形式対応サンプルビューワーソフト (Windows 2000/XP/Vista 対応) をご用意しています。
(Windows 2000/XP/Vista は Microsoft の登録商標です)

※外観・仕様などは、予告なく変更することがあります。



注意 正しく安全にお使いいただくため、ご使用前に必ず「取扱説明書」をよくお読みください。

■ 標準構成

品名	形名	数量	備考
地中探査レーダ	NJJ-640	1	
バッテリー	NP7-12	1	バッテリー取り付けケーブル付
充電器	H-7ESMD0002	1	NP7-12 充電用
コンパクトフラッシュ	CF115-512M	1	I/O DATA 512Mbyte
取扱説明書	DC02-NJJ-640	1	
メンテナンス説明書	DC10-NJJ-640	1	

■ オプション

品名	形名	備考
プリンタセット	CMZ-203	セット構成: プリンタ (DPU-3445 シリーズ) ペーパーホルダ (RH-48-00 シリーズ) バッテリーパック (BP-3007 シリーズ) 記録紙 (TP451C)
プリンタ用充電器セット	CBK-154	セット構成: 充電器 (BC-A01-J1-E シリーズ) AC ケーブル (CB-A01-J1-E シリーズ)
記録紙	TP-451C	プリンタ用 (10 ロール入り)
バッテリー	NP7-12	バッテリー取り付けケーブル付
充電器	H-7ESMD0002	NP7-12 充電用
コンパクトフラッシュ	CF115-512M	I/O DATA 512Mbyte
バッテリーパック	BP-3007シリーズ	プリンタ用

JRC 日本無線株式会社

JRCウェブサイト <http://www.jrc.co.jp/>

本社事務所 〒160-8328 東京都新宿区西新宿六丁目10番1号 日土地西新宿ビル
通信機器営業部 通信インフラ営業グループ ☎(03)3348-3853(ダイヤルイン)

北海道支社 〒060-0003 札幌市中央区北3条西7-1 北海道水産ビル ☎(011)261-8325 (直通)
東北支社 〒980-0803 仙台市青葉区国分町3-9-8 田山ビル ☎(022)225-6831 (直通)
中部支社 〒460-0008 名古屋市中区栄2-6-1 白川ビル別館 ☎(052)203-1228 (直通)
関西支社 〒530-0004 大阪市北区堂島浜1-4-28 ☎(06)6344-1640 (直通)
九州支社 〒812-0025 福岡市博多区店屋町1-31 博多アーバンスクエア ☎(092)262-2132 (直通)
三鷹製作所 〒181-8510 東京都三鷹市下連雀5-1-1 ☎(0422)45-9111 (案内)
稚内 釧路 帯広 函館 青森 八戸 秋田 盛岡 福島 新潟 長野 神奈川 静岡 焼津 金沢 福井 岐阜 神戸 松江 広島 山口 徳島 高松 高知 愛媛 佐賀 大分 長崎 熊本 宮崎 鹿児島 那覇 シアトル ニューヨーク アムステルダム アテネ ハンブルグ 上海 台北 マニラ ハノイ シンガポール ジャカルタ

36JLC

ISO9001, ISO14001 認証取得

2008年12月作成

© 2008.7 CAT.No.N446 (No.1428-2-2) A